



RURAL MIXTO 15 FI

DATOS GENERALES DEL FONDO

Tipo de inversión:	FI Mixto Renta Fija Euro
Fecha de constitución:	27/09/2000
Último cambio política:	19/11/2014
Inversión mínima:	300 euros
Gestora:	GESCOOPERATIVO SA SG IIC
Depositario:	Banco Cooperativo Español, S.A.
ISIN:	ES0174227035
Nº Registro CNMV:	2262
Patrimonio (miles de Euros):	463.638
Número de partícipes:	17.272
Periodo recomendado de permanencia:	2-3 años
Índice de Referencia:	IBEX 35 (10%) y Letra del Tesoro español a 1 año (90%)

Último Valor Liquidativo: **773,53 €**

ESTRUCTURA DE LA CARTERA



Estructura de la cartera del fondo

PERFIL DE RIESGO

El nivel de riesgo de este fondo es **3**.
Tiene un perfil de riesgo medio.

← Potencialmente menor rendimiento Potencialmente mayor rendimiento →
← Menor riesgo Mayor riesgo →



Este dato es indicativo del riesgo del fondo y esta calculado en base a datos históricos que, no obstante, pueden no constituir una indicación fiable del futuro perfil de riesgo del fondo.

VOLATILIDAD DEL FONDO*

1,55%

*Riesgo histórico últimos 12 meses calculado como desviación típica de la rentabilidad diaria del fondo.

COMISIONES

Comisión anual de Gestión s/patrimonio :	0,90%
Comis. anual Depositario s/patrimonio :	0,05%
Comisión de Suscripción :	--
Comisión de Reembolso :	--

DESCRIPCIÓN DEL FONDO

Fondo de Inversión. RENTA FIJA MIXTA EURO

El Fondo invierte, directa o indirectamente a través de IIC (máximo 10% del patrimonio), hasta un 15% de la exposición total en renta variable, sin predeterminación por sectores o capitalización, y el resto de la exposición total en activos de renta fija pública y/o privada.

La exposición al riesgo divisa será inferior al 30% de la exposición total.

Se invertirá en renta variable principalmente de emisores españoles cotizada en mercados españoles; no obstante, podrá invertir hasta un 5% de la exposición total en renta variable emitida y cotizada en mercados de la zona euro.

En cuanto a la renta fija, será emitida por países o compañías pertenecientes a países de la OCDE y serán emisiones con al menos mediana calidad crediticia (rating mínimo BBB- en el momento de la compra). No obstante, se podrá invertir hasta un 35% de la exposición a renta fija en emisiones de baja calidad (High Yield, rating inferior a BBB-) o incluso sin calificación crediticia.

La duración media de la cartera de renta fija será inferior a 4 años.

La gestión toma como referencia la rentabilidad del índice IBEX 35 (10%) y Letra del Tesoro español a 1 año (90%)

¿A QUIÉN VA DIRIGIDO?

Personas con perfil conservador. Personas que deseen beneficiarse de la posible revalorización de la bolsa española en los próximos años asumiendo un riesgo limitado, ya que con este fondo, en media su exposición a renta variable se sitúa en torno al 10%, y además beneficiarse del tratamiento fiscal de los fondos de inversión.

Permite al cliente diversificar sus ahorros invirtiendo hasta un 15% en valores de renta variable, principalmente del índice IBEX-35 y el resto en renta fija pública o privada.

EVOLUCIÓN DEL FONDO EN LOS ÚLTIMOS AÑOS

Base 100



● El gráfico muestra la evolución del fondo en los últimos 5 años o desde el último cambio de política, si fuese inferior.

Rentabilidades pasadas no garantizan rentabilidades futuras

RENTABILIDAD DEL FONDO

2021*	Trimestral				Anual				
	Actual	2Tri2021	1Tri2021	4Tri2020	2020	2019	2018	2017	2016
1,46%	0,14%	0,35%	0,97%	1,87%	-1,64%	1,86%	-3,38%	1,48%	1,49%

* Año en curso hasta la fecha de la ficha

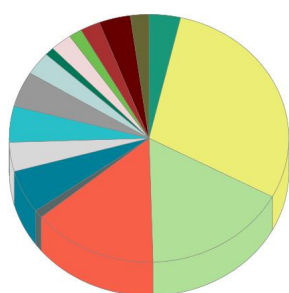


COMENTARIO DEL GESTOR

El 1ºS se podría resumir como el del inicio de la recuperación económica sustentada en tres pilares: la actuación de los bancos centrales, los planes de estímulos de los gobiernos y el avance en la vacunación. Desde hace unos meses existe preocupación en cuanto a la posibilidad de que se produzca un fuerte repunte de la inflación. El BCE sigue argumentando que es transitoria y que estará por encima del objetivo del 2% durante unos meses para posteriormente situarse por debajo de la meta marcada. Todo esto ha provocado que en el mercado de deuda pública europea, las rentabilidades de las curvas en los tramos largos haya repuntado unos 40 p.b desde comienzo del año. En Alemania, Italia, España y Portugal el bono a 10 años se sitúa en -0,20%, 0,83%, 0,43% y 0,40% respectivamente. En las bolsas, el Eurostoxx 50 subió un 14,4%, el Ibex 35 un 9%, el Cac francés un 17% y el Dax alemán un 13%.

A 30 de junio, la renta fija representa el 83,8% de la cartera (62,29% deuda pública y 21,51% deuda privada). La cartera está centrada principalmente en deuda pública española (tesoro español 6,1%, CCAA 25,5%, FADE e ICO 14,23%). Destacar el 16,46% invertido en deuda pública italiana. La duración de la cartera es de 1,42 años. Dentro de la renta fija privada el peso en high yield es del 15%. Por último un 13,84% está invertido en renta variable. Las posiciones que más han aportado al rendimiento han sido las posiciones en activos de riesgo, en concreto los fondos de renta variable europea: Abante European Quality Equity Fund (+20,65%, para un peso medio del 1,18%), Banco Santander (+26,96% para un peso medio del 0,87%), Allianz European Equity Growth (+18,40% para un peso medio del 1,00%) y Bestinver Bolsa (+14,59% para un peso medio del 1,00%).

COMPOSICIÓN DE LA CARTERA



CONSUMO CICLICO	3,64%
DEUDA DE OTRAS ADMIN. PUBLICAS	29,18%
DEUDA PUBLICA EXTRANJERA	16,72%
EMISIONES AVALADAS	14,48%
ENERGIA	1,03%
FINANCIERO	5,64%
FONDOS RENTA FIJA	3,79%
FONDOS RENTA VARIABLE	4,70%
INDUSTRIAL	4,64%
INMOBILIARIO	3,03%
MATERIALES	1,07%
Resto	2,48%
SANIDAD	1,52%
SERVICIOS DE TELECOMUNICACION	2,31%
SERVICIOS PUBLICOS	3,62%
EFFECTIVO	2,15%

PRINCIPALES INVERSIONES

VALOR	PESO%
FADE 0,5% 170623	9,01%
BUONI POLIENNALI DEL TES 5,5% 011122	5,87%
BUONI POLIENNALI DEL TES 2,3% 151021	5,24%
COMUNIDAD MADRID 0,747% 300422	4,09%
CANDRIAM BONDS EURO HIGH YIELD V	3,79%
COMUNIDAD MADRID 1,826% 300425	3,51%
JUNTA DE CASTILLA Y LEÓN 0% 311023	3,26%
COMUNIDAD MADRID 3,875% 010922	2,94%
BUONI POLIENNALI DEL TES 5,5% 010922	2,23%
PRINCIPADO DE ASTURIAS 0,989% 311023	2,23%

FISCALIDAD

Los fondos de inversión poseen un régimen fiscal favorable puesto que permite planificar el pago del impuesto en el ejercicio fiscal más adecuado para el partícipe. Un inversor en fondos no tributa en IRPF hasta que reembolsa.

El partícipe, persona física, puede cambiar de fondo sin tributar por ello, siempre y cuando destine el importe a REINVERSION en otro fondo. Los traspasos entre fondos de inversión, realizados por personas físicas residentes, no tienen impacto fiscal en IRPF. En todo caso, la fiscalidad de este producto dependerá del régimen fiscal de cada cliente así como de sus circunstancias individuales y podrá variar en el futuro.

DESCRIPCIÓN DE LOS RIESGOS ASOCIADOS



RIESGO DE MERCADO:

Riesgo de mercado por inversión en renta variable: Derivado de las variaciones en el precio de los activos de renta variable. El mercado de renta variable presenta, con carácter general una alta volatilidad lo que determina que el precio de los activos de renta variable pueda oscilar de forma significativa

RIESGO DE CREDITO: La inversión en activos de renta fija conlleva un riesgo de crédito relativo al emisor y/o a la emisión. Riesgo de que el emisor no pueda hacer frente al pago del principal y del interés cuando resulten pagaderos.

ESTE FONDO PUEDE INVERTIR UN PORCENTAJE DEL 35% EN EMISIONES DE RENTA FIJA DE BAJA CALIDAD CREDITICIA, POR LO QUE TIENE UN RIESGO DE CRÉDITO MUY ELEVADO.



RIESGO TIPOS DE INTERÉS:

Las variaciones o fluctuaciones de los tipos de interés afectan al precio de los activos de renta fija. Subidas de tipos de interés afectan, con carácter general, negativamente al precio de estos activos mientras que bajadas de tipos determinan aumentos de su precio. La sensibilidad de las variaciones del precio de los títulos de renta fija a las fluctuaciones de los tipos de interés es tanto mayor cuanto mayor es su plazo de vencimiento.

RIESGO DE SOSTENIBILIDAD

La Gestora no integra los riesgos de sostenibilidad en las decisiones de inversión del fondo ya que no dispone actualmente de una política de integración de estos riesgos en el proceso de toma de decisiones de inversión, lo que no necesariamente significa que los riesgos de sostenibilidad del fondo no puedan llegar a ser significativos.

La Gestora de este fondo no toma en consideración las incidencias adversas sobre los factores de sostenibilidad, ya que no dispone de políticas de diligencia debida en relación con dichas incidencias adversas. Para más información acuda a www.gescooperativo.es y consulte el apartado de sostenibilidad.

PROCEDIMIENTO

Los órdenes cursadas por el partícipe a partir de las 16:00 horas (hora peninsular) o en un día inhábil se tramitarán junto con las realizadas al día siguiente hábil. A estos efectos, se entiende por día hábil todos los días de lunes a viernes, excepto festivos nacionales. No se considerarán días hábiles aquellos en los que no exista mercado para los activos que representen más del 5% del patrimonio.

Los comercializadores podrán fijar horas de corte distintas y anteriores a la establecida con carácter general por la Sociedad Gestora, debiendo ser informado el partícipe al respecto por el comercializador.

Este documento tiene carácter comercial y en ningún caso constituye una oferta, recomendación de suscripción ni asesoramiento financiero en materia de inversión. La información contenida en el mismo es la vigente a la fecha indicada y no sustituye a la documentación legal que deberá consultar antes de adoptar una decisión de inversión. El folleto del fondo y el documento con los datos fundamentales para el inversor puede ser consultados en las oficinas de Caja Rural, en www.ruralvia.com y en la CNMV. Las rentabilidades pasadas no son promesa o garantía de rentabilidades futuras y la fluctuación de los mercados puede dar lugar a variaciones en la información ofrecida en este documento.

Esta Ficha deberá entregarse al cliente obligatoriamente junto con el documento Datos Fundamentales para el Inversor (DFI).

DATOS FUNDAMENTALES PARA EL INVERSOR

El presente documento recoge los datos fundamentales sobre este fondo que el inversor debe conocer. No se trata de material de promoción comercial. La ley exige que se facilite esta información para ayudarle a comprender la naturaleza del fondo y los riesgos que comporta invertir en él. Es aconsejable que lea el documento para poder tomar una decisión fundada sobre la conveniencia o no de invertir en él.

RURAL MIXTO 15, FI (Código ISIN: ES0174227035)

Nº Registro del Fondo en la CNMV: 2262

La Gestora del fondo es GESCOOPERATIVO, S. A., S. G. I. I. C. (Grupo gestora: BCO. COOPERATIVO)

Objetivo y Política de Inversión

El fondo pertenece a la categoría: Fondo de Inversión. RENTA FIJA MIXTA EURO.

Objetivo de gestión: La gestión toma como referencia la rentabilidad del índice IBEX 35 (10%) y Letra del Tesoro español a 1 año (90%).

Política de inversión:

El Fondo invierte, directa o indirectamente a través de IIC (máximo 10% del patrimonio), hasta un 15% de la exposición total en renta variable, sin predeterminación por sectores o capitalización, y el resto en activos de renta fija pública y/o privada (incluyendo depósitos e instrumentos del mercado monetario cotizados o no, líquidos, pero no titulizaciones).

Se invertirá en renta variable principalmente de emisores/mercados españoles; no obstante, podrá invertir hasta un 5% de la exposición total en renta variable emitida y cotizada en mercados de la zona euro.

En cuanto a la renta fija, será emitida y cotizada en países de la OCDE y serán emisiones con al menos mediana calidad crediticia (rating mínimo BBB- en el momento de la compra). No obstante, se podrá invertir hasta un 35% de la exposición a renta fija en emisiones de baja calidad (High Yield, rating inferior a BBB-) o incluso sin calificación crediticia. Para las emisiones a las que se exige rating, de no estar calificadas se atenderá al rating del emisor. En caso de bajadas sobrevenidas de rating de los activos, éstos podrán mantenerse en cartera.

La duración media de la cartera de renta fija será inferior a 4 años.

La exposición al riesgo divisa será inferior al 30% de la exposición total.

Las IIC en que se invierte serán IIC financieras (activo apto), armonizadas o no, del grupo o no de la gestora.

La exposición máxima al riesgo de mercado por derivados es el patrimonio neto.

Se podrá invertir más del 35% del patrimonio en valores emitidos o avalados por un Estado de la UE, una Comunidad Autónoma, una Entidad Local, los Organismos Internacionales de los que España sea miembro y Estados con solvencia no inferior a la de España.

Se podrá operar con derivados negociados en mercados organizados de derivados con la finalidad de cobertura y de inversión y no negociados en mercados organizados de derivados con la finalidad de cobertura y de inversión.

Se podrá invertir hasta un máximo conjunto del 10% en activos que podrían introducir mayor riesgo que el resto de las inversiones, entre otros, por su de liquidez, tipo de emisor o grado de protección al inversor.

Esta participación es de acumulación, es decir, los rendimientos obtenidos son reinvertidos.

El participante podrá suscribir y reembolsar sus participaciones con una frecuencia diaria.

Si usted quiere suscribir o reembolsar participaciones el valor liquidativo aplicable será el del mismo día de la fecha de solicitud. No obstante, las órdenes cursadas a partir de las 16:00 horas o en un día inhábil se tramitarán junto con las realizadas al día siguiente hábil. Los comercializadores podrán fijar horas de corte anteriores a la indicada.

Recomendación: Este fondo puede no ser adecuado para inversores que prevean retirar su dinero en un plazo inferior a menos de 2 años.

Perfil de Riesgo y Remuneración

← Potencialmente menor rendimiento

Potencialmente mayor rendimiento →

La categoría "1" no significa que la inversión esté

← Menor riesgo

Mayor riesgo →

libre de riesgo.

1	2	3	4	5	6	7
---	---	---	---	---	---	---

Este dato es indicativo del riesgo del fondo que, no obstante puede no constituir una indicación fiable del futuro perfil de riesgo. Además, no hay garantías de que la categoría indicada vaya a permanecer inalterable y puede variar a lo largo del tiempo.

¿Por qué en esta categoría? Invierte mayoritariamente en renta fija y hasta 15% en renta variable. Tiene en cuenta la posibilidad de invertir hasta el 35% en baja calidad, bajadas sobrevenidas de rating y duración menor a 4 años.

Gastos

Estos gastos se destinan a sufragar los costes de funcionamiento del fondo, incluidos, en su caso, comercialización y distribución. Dichos gastos reducen el potencial de crecimiento de la inversión.

Gastos detráídos del fondo a lo largo de un año

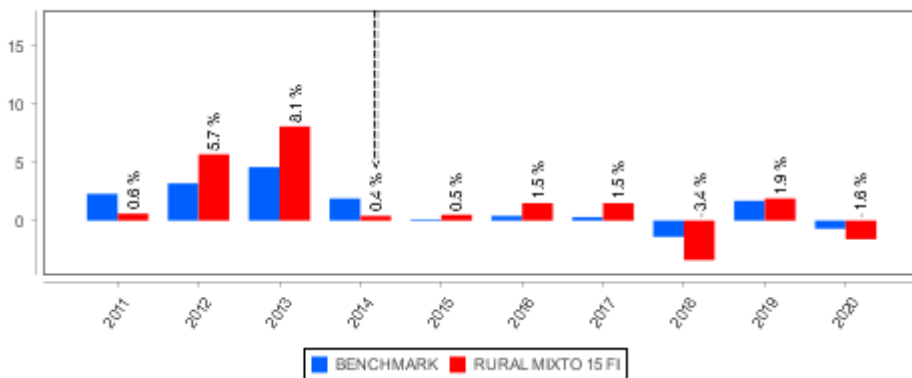
Gastos corrientes 0,96%

Los gastos corrientes son los soportados por el fondo durante el año y están basados en los soportados por la institución de inversión colectiva en el ejercicio 2020. No obstante, este importe podrá variar de un año a otro. Datos actualizados según el último informe anual disponible. El informe anual de la IIC correspondiente a cada ejercicio presentará de manera pormenorizada los gastos exactos cobrados.

La información detallada puede encontrarla en el folleto disponible en la web de la gestora y en la CNMV.

Rentabilidad Histórica

En los años señalados con flechas se produjeron modificaciones significativas en la política de inversión



Rentabilidades pasadas no son indicativas de resultados futuros.
Los gastos corrientes así como, en su caso, la comisión de resultados están incluidos en el cálculo de la rentabilidad histórica.
Fecha de registro del fondo: 24/11/2000
Datos calculados en (EUR)

Datos actualizados según el último informe anual disponible.

Información Práctica

El Depositario del fondo es: BANCO COOPERATIVO ESPAÑOL, S. A. (**Grupo:** BCO. COOPERATIVO)

Política remunerativa de la Sociedad Gestora: La información detallada y actualizada de la política remunerativa puede consultarse en la página web de la sociedad gestora y obtenerse en papel gratuitamente previa solicitud.

Fiscalidad: La tributación de los rendimientos obtenidos por los partícipes dependerá de la legislación fiscal aplicable a su situación personal. Los rendimientos de los fondos de inversión tributan al 1% en el Impuesto sobre Sociedades.

Información adicional: Este documento debe ser entregado, previo a la suscripción, excepto en el caso de renovaciones de fondos con objetivo concreto de rentabilidad a vencimiento garantizado o no, con el último informe semestral publicado. Estos documentos, pueden solicitarse gratuitamente a las entidades comercializadoras así como a la Sociedad Gestora junto con el folleto, que contiene el reglamento de gestión y un mayor detalle de la información, y los últimos informes trimestral y anual. También pueden ser consultados de forma gratuita por medios telemáticos en la Sociedad Gestora o en su página web o en las entidades comercializadoras y en los registros de la CNMV (disponibles en castellano). El valor liquidativo del fondo se puede consultar en Boletín oficial de cotización de la Bolsa de Madrid.

La gestora y el depositario únicamente incurrirán en responsabilidad por las declaraciones contenidas en el presente documento que resulten engañosas, inexactas o incoherentes frente a las correspondientes partes del folleto del fondo.

ESTE FONDO PUEDE INVERTIR UN PORCENTAJE DEL 35% EN EMISIONES DE RENTA FIJA DE BAJA CALIDAD CREDITICIA, POR LO QUE TIENE UN RIESGO DE CREDITO MUY ELEVADO.

Este fondo está autorizado en España el 24/11/2000 y está supervisado por la CNMV.

ESTIMACIÓN DE COSTES Y GASTOS EX - ANTE

RURAL MIXTO 15 FI

CONCEPTO	PORCENTAJE
GASTOS NO RECURRENTE <i>*Porcentaje sobre el efectivo de la operación</i>	
Costes de Entrada: Comisión de suscripción	0,000%
Costes de Salida: Comisión de reembolso	0,000%
GASTOS RECURRENTE <i>% Anual imputado al fondo</i>	
Comisión de gestión	0,900%
<i>La comisión de gestión se reparte:</i>	
> Comisión de Distribución para el comercializador	0,785%
> Comisión para la Sociedad Gestora de IICs	0,115%
Comisión de depositaria	0,050%
Costes Operativos ⁽¹⁾	0,004%
TOTAL DE GASTOS RECURRENTE	0,954%
COSTES DE ANÁLISIS <i>% Anual imputado al fondo</i>	
Gastos de Análisis ⁽²⁾	0,005%
COSTES DE TRANSACCIÓN <i>% Anual imputado al fondo</i>	
Gastos de operaciones de cartera ⁽³⁾	0,129%
GASTOS ACCESORIOS <i>% Anual imputado al fondo</i>	
Comisión de éxito	0,000%
TOTAL GASTOS ESTIMADOS	1,089%

IMPACTO DE LOS COSTES SOBRE EL TIEMPO

SIMULACIÓN PARA UN SALDO DE INVERSIÓN DE 1.000 EUROS EN SITUACIONES NORMALES DE MERCADO	DESPUÉS DE 1 AÑO	ACUMULADO EN LA MITAD DEL PERÍODO RECOMENDADO	ACUMULADO AL FINAL DEL PERÍODO RECOMENDADO
TOTAL DE COSTES SOPORTADOS EN EUROS	10,9 €	13,6 €	27,2 €
DISMINUCIÓN EN LA RENTABILIDAD POR AÑO (%)	1,09%	1,36%	2,72%
<i>Período recomendado en años</i>	2,5		

⁽¹⁾ Los costes operativos comprenden: Tasas de CNMV, Gastos de auditoría, y resto de gastos de gestión corriente

⁽²⁾ Gastos derivados del servicio de análisis financiero sobre inversiones

⁽³⁾ Gastos relativos a las operaciones de cartera tales como intermediación, liquidación, cánones, gastos de bolsa, comisiones soportadas por la inversión en otras IICs, así como las estimaciones realizadas en función del último año para aquellos activos que llevan implícito estos costes.

DISCLAIMER: Los datos son **estimaciones** anuales que pueden cambiar a futuro.