

**Renta Fija**
**Datos Fondo**

		Nivel de Riesgo CNMV:						
		1	2	3	4	5	6	7
		- Riesgo			+ Riesgo			
ISIN:	ES0166778003							
Categoría CNMV:	FMM a corto plazo de valor liquidativo variable							
Nº Registro CNMV:	5824							
Fecha registro CNMV:	12/01/2024							
Domicilio:	España							
Depositorio:	CECABANK							
Frecuencia de Valoración:	Diaria							
Patrimonio (miles Eur) a 06/12/2024 :	1.315.388,95							
Participes a 06/12/2024 :	25.804							
Mínimo de entrada:	1 EUR							
Mínimo a mantener:	1 EUR							
Comisión de gestión*:	0,35%							
Comisión de depósito*:	0,03%							
*% anual sobre el patrimonio								
Comisión de suscripción:	0,00%							
Comisión de reembolso:	0,00%							

**Procedimiento Suscripción y Reembolso**

Las órdenes cursadas por el partícipe a partir de las 14:30 horas o en un día inhábil se tramitarán junto con las realizadas al día siguiente hábil. Los comercializadores podrán fijar horas de corte distintas y anteriores a la establecida con carácter general por la Sociedad Gestora, debiendo ser informado el partícipe al respecto por el comercializador.

**Situación actual de la cartera y estadísticas a 06/12/2024**

TIR neta**	2,53
Duración (años)	0,16
Vencimiento medio ponderado (años)	0,16
% Exposición a crédito	0,00%
Rating medio:	A+

\*\* Media del rendimiento potencial más bajo que se puede recibir sobre los bonos en cartera (neteada de comisiones), teniendo en cuenta los vencimientos de los mismos, sin que el emisor incurra en un incumplimiento real. Está expresado en ACT/365 y para aplicación en fórmula de capitalización simple.

**Política de Inversión**

Invierte directamente o a través de IIC (hasta 10% en fondos monetarios) en instrumentos del mercado monetario cotizados o no, líquidos, emitidos o garantizados por la Unión, una administración central o banco central de un Estado miembro, BCE, BEI, Mecanismo Europeo de Estabilidad o Facilidad Europea de Estabilidad Financiera, en pactos de recompra inversa que tengan como subyacente dichos instrumentos y en depósitos aptos. Las inversiones son a corto plazo siendo el vencimiento medio ponderado de la cartera no superior a 60 días. La vida media ponderada de la cartera es igual o inferior a 120 días. La calificación crediticia mínima es al menos A2 a corto plazo, o equivalente, según principales agencias de rating. No hay exposición a riesgo de divisa, deuda subordinada, renta variable ni materias primas. Al menos 7,5% de sus activos con vencimiento diario, pactos de recompra inversa o efectivo que puedan finalizar o retirarse con preaviso de 1 día hábil. Al menos 15% de sus activos con vencimiento semanal, pactos de recompra inversa o efectivo que puedan finalizar o retirarse con preaviso de 5 días hábiles. Podrá invertir más del 5% de los activos en instrumentos del mercado monetario emitidos o garantizados individual/conjuntamente por los emisores anteriores. Existe diversificación al menos en 6 emisiones y en una misma no supera el 30%. Se podrá operar con derivados negociados en mercados organizados de derivados con la finalidad de cobertura.

**Rentabilidades TAE a 06/12/2024**

1 semana	1 mes	3 meses	YTD	Acumulado desde inicio	3 años	5 años
0,05%	0,23%	0,75%	3,09%	3,09%	-	-

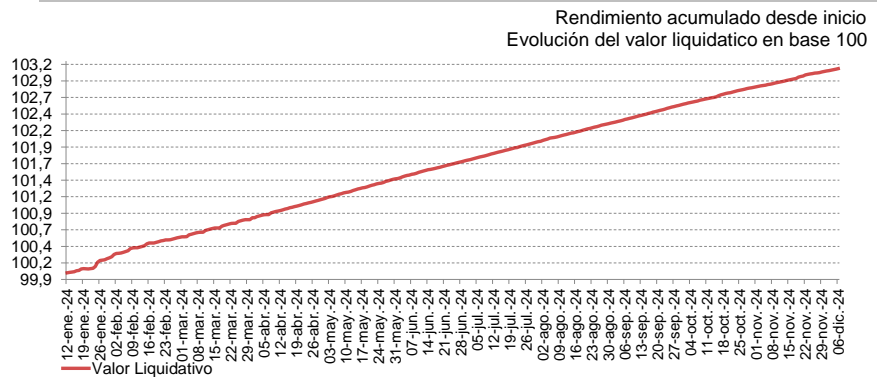
\*Las rentabilidades correspondientes a periodos inferiores al año son no anualizadas.

2024	-	-	-	-	-	-
3,09%	-	-	-	-	-	-

\*Rentabilidades pasadas no garantizan rentabilidades futuras.

**Estadísticas de Rentabilidad y Riesgo desde el inicio hasta el 06/12/2024**

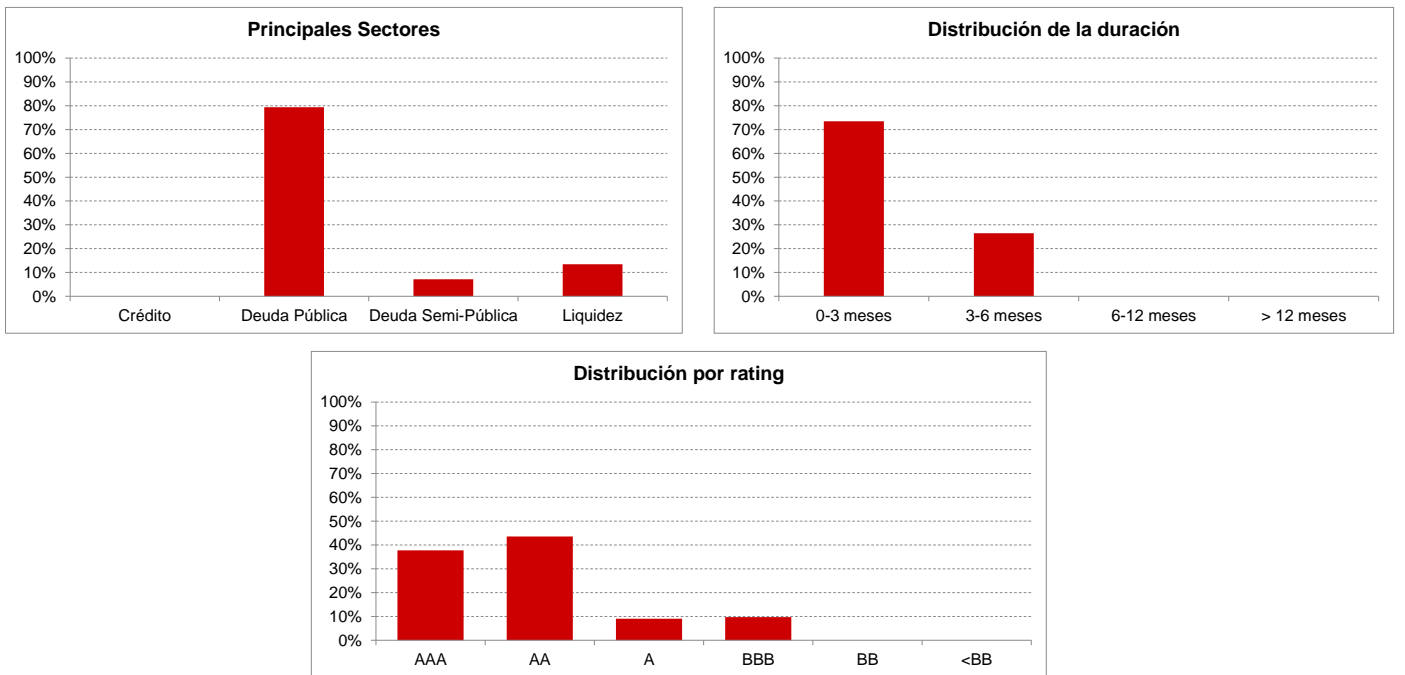
TAE desde inicio	Mejor Mes	Peor Mes	Nº Meses Positivos	Nº Meses Negativos
-	0,305%	0,234%	10	0

**Rentabilidades históricas**

**Principales posiciones**

nombre	País	Duración	Tipo Activo	Contraparte
LT. TESORO FRANCIA 250122	Francia	0,11	Activos Monetarios Extranjeros	
LT. TESORO FRANCIA 250115	Francia	0,10	Activos Monetarios Extranjeros	
LT. TESORO ALEMANIA 250319	Alemania	0,26	Activos Monetarios Extranjeros	
LT. TESORO ALEMANIA 250219	Alemania	0,19	Activos Monetarios Extranjeros	
LT. TESORO FRANCIA 250108	Francia	0,08	Activos Monetarios Extranjeros	
LT. EUROPEAN UNION BILL 250207	Belgica	0,16	Activos Monetarios Extranjeros	
LT. TESORO ESPAÑA 250606	España	0,47	Letras del Tesoro	
LT. TESORO FRANCIA 241211	Francia	0,00	Activos Monetarios Extranjeros	
LT. TESORO FRANCIA 241218	Francia	0,02	Activos Monetarios Extranjeros	
LT. EUROPEAN UNION BILL 250110	Belgica	0,08	Activos Monetarios Extranjeros	

\* Principales 10 posiciones en cartera, excluida la liquidez.

**Distribución de la cartera por sectores, duración y rating**



**Disclaimer**

Este FMM no constituye una inversión garantizada. Una inversión en un FMM es distinta de una inversión en depósitos, destacando en particular el riesgo de fluctuación del principal invertido en un FMM. El FMM no depende del apoyo externo para garantizar su liquidez o estabilizar el valor liquidativo por acción o participación. El riesgo de pérdida del principal deberá ser soportado por el inversor.

Método de valoración de los activos: los activos de un FMM serán objeto de valoración, como mínimo, diariamente y, siempre que sea posible, empleando la valoración al precio intermedio del mercado. Cuando no sea posible emplear la valoración a precios de mercado o los datos del mercado no sean de calidad, se valorarán de forma prudente en base a un modelo propio, tomando como referencia activos de similares características.

Para más información puede acceder al folleto completo, al documento de Datos Fundamentales para el Inversor (DFI), y al resto de información legal del producto en la página web [www.kutxabank.es](http://www.kutxabank.es) y en los registros oficiales de la CNMV. [www.cnmv.es](http://www.cnmv.es).

**Advertencias Legales**

Este documento tiene carácter meramente informativo y/o publicitario. En ningún caso puede considerarse que el documento propone una recomendación personalizada de contratación del producto que meramente se relaciona. El cliente deberá leer y firmar la documentación facilitada por Kutxabank con anterioridad a la contratación del producto.